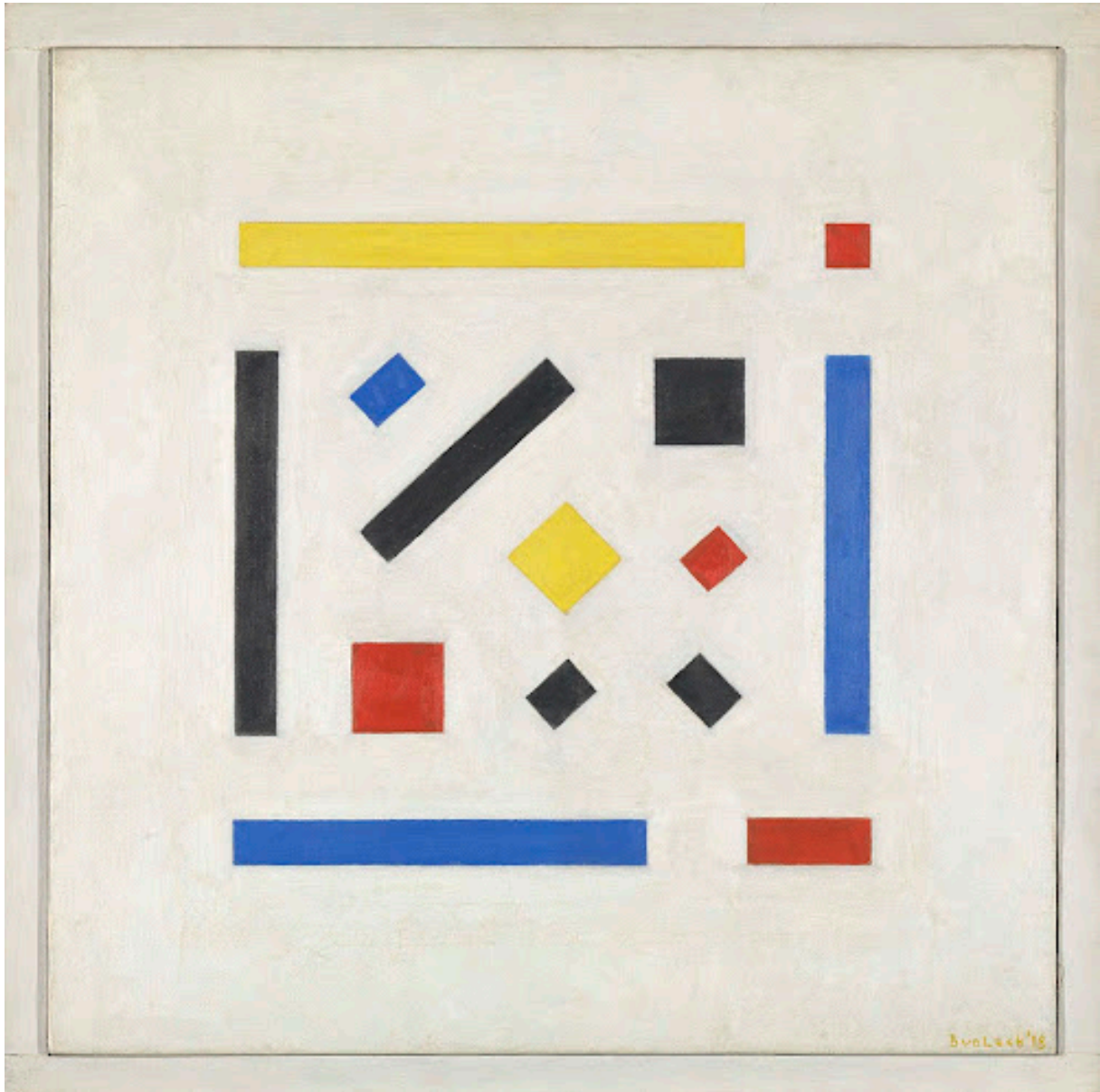


C'est bien équilibré tout cela !



Bart van der Leek – Composition – 1918

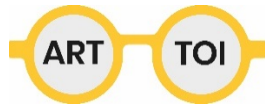
Observez comme naturellement, nous avons tendance à nous positionner bien en face d'une œuvre dont l'équilibre est évident ou structuré, le corps bien campé sur nos pieds, ancré dans le sol. Comment une peinture, non-figurative de surcroît, peut-elle nous donner une telle impression d'équilibre sans que rien ne le représente ou le suggère métaphoriquement ? Allons démystifier ensemble une œuvre contemporaine.

Comprendre l'équilibre dans une composition

Oui, comment cette œuvre induit-elle un équilibre en l'absence de symétrie ou de formes en nombres pairs ? Pour commencer, ne retenons que les éléments formels pour appréhender comment cet équilibre est rendu.

La composition est fermée, je dirais même cadrée. Les six blocs extérieurs forment un carré. Le carré étant une forme ennuyeuse, comment l'artiste a-t-il procédé pour ne pas nous lasser ? En évitant la symétrie justement, par l'alternance de blocs longs et courts et de couleurs différentes. L'œil suit naturellement ce cadre, soutenu dans sa promenade par le deuxième cadre composé d'une fine ligne noire au bord du tableau.

L'équilibre est donné par la longueur de ces éléments. Si on additionne ceux de gauche, on s'apercevra que leur aire est similaire à celle de droite. Et de même en haut et en bas. À l'intérieur, les carrés se répondent dans l'axe diagonal gauche-droite. Le bloc un peu plus long pose les éléments plus petits au-dessus de lui. L'œil court dans le tableau, saute d'un bloc à une barre, d'une couleur à l'autre, mais toujours de façon bien cadrée et équilibrée.



A vous de chercher votre équilibre !

La prochaine fois que vous serez face à une œuvre, observez la position que votre corps a pris naturellement et tirez-en vos conclusions.

Et pour compléter votre analyse et votre compréhension de l'équilibre en peinture, procurez-vous le décodeur d'art sur www.art-toi.com.

ART-TOI et vois plus et mieux !